



**КОМИТЕТ ИМУЩЕСТВЕННЫХ ОТНОШЕНИЙ
АДМИНИСТРАЦИИ ПЕРМСКОГО МУНИЦИПАЛЬНОГО ОКРУГА**

РЕШЕНИЕ

о размещении объектов № 710

Пермский край
Пермский округ

07.04.2023

Комитет имущественных отношений администрации Пермского муниципального округа разрешает Открытому акционерному обществу «Межрегиональная распределительная сетевая компания Урала» (ИНН 6671163413, ОГРН 1056604000970, почтовый адрес: 620026, г. Екатеринбург, ул. Мамина Сибиряка, д. 140)

размещение объекта: «строительство КТПП 10/0,4 кВ с оборудованием учета э/э, ВЛ 10 кВ; Реконструкция ВЛ 10 кВ Конезавод ПС 110 кВ Кочкино (установка опоры, демонтаж провода), для электроснабжения складского здания/помещения по адресу: Пермский край, Пермский район, Двуреченское с/п, п. Ферма»

на землях государственная собственность на которые не разграничена.

на срок бессрочно.

Местоположение: Пермский край, Пермский округ, п. Ферма.

Приложение: схема предполагаемых к использованию земель или земельных участков.

Особые условия использования:

1) При установке опор электросетевого хозяйства учесть параметры ширины проезда улично-дорожной сети, во избежание сужения полосы отвода дороги. Установить опоры на расстоянии не более 2 метров от границ земельного участка.

2) При условии получения разрешения на производство земляных работ.

Председатель комитета
имущественных отношений администрации
Пермского муниципального округа



Д.В. Ракицкий

(подпись, печать)

Схема предполагаемых к использованию земель или части земельного участка

Объект: Строительство КТПП 10/0,4 кВ с оборудованием учета э/э, ВЛ 10 кВ; Реконструкция ВЛ 10 кВ Конезавод ПС 110 кВ Кочкино (установка опоры, демонтаж провода), для электроснабжения складского здания/помещения по адресу:

Пермский край, Пермский район, Двуреченское с/п, п. Ферма

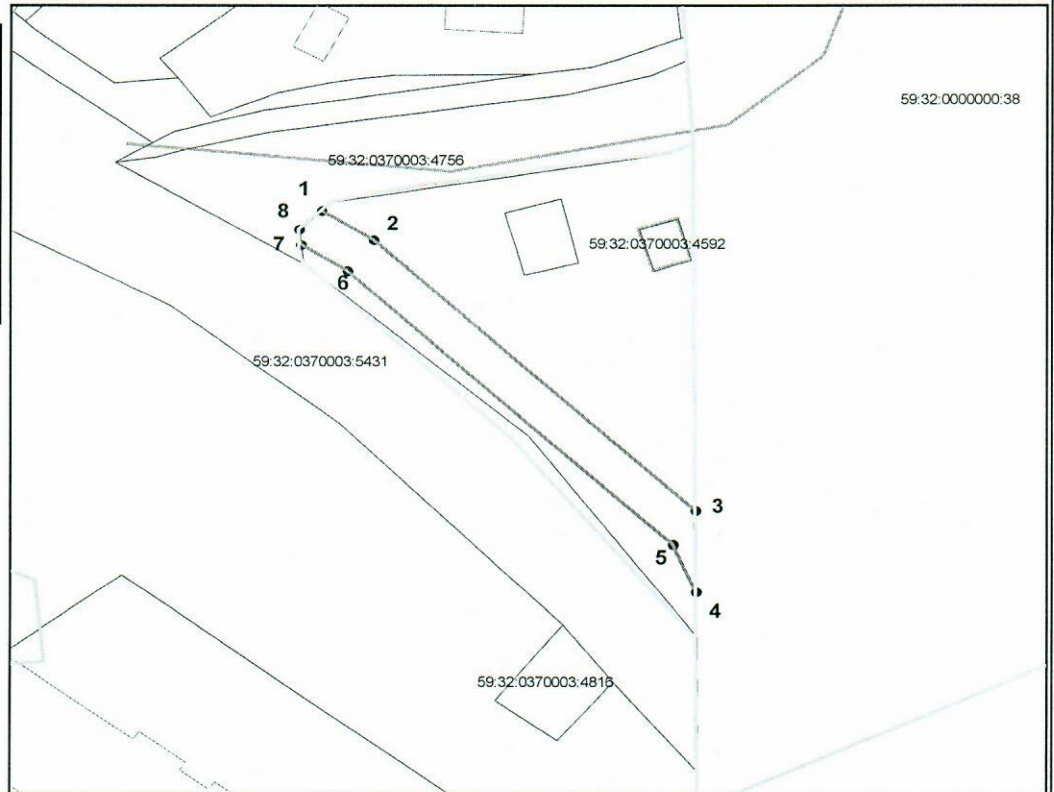
Местоположение: Пермский край, Пермский округ, п. Ферма

Площадь земель или части земельного участка, кв.м: 305

Категория земель:

Вид разрешенного использования:

Каталог координат, м		
Точки грани	X	Y
1	505399,47	2235093,76
2	505395,68	2235099,80
3	505361,00	2235136,82
4	505350,48	2235136,90
5	505356,59	2235134,22
6	505391,67	2235096,79
7	505395,05	2235091,41
8	505397,04	2235091,17



Масштаб 1:1000

Описание границ смежных землепользователей:

от точки 1 до точки 3 земли МО Пермский район
от точки 3 до точки 4 участок КН 59:32:0000000:38
от точки 4 до точки 7 земли МО Пермский район
от точки 7 до точки 1 участок КН 59:32:0370003:5441

Условные обозначения:

- - вновь образованная часть границы земельного участка
- - существующая часть границы, имеющиеся в ГКН сведения о которой достаточны для определения ее местоположения
- - граница кадастрового квартала
- - зона с особыми условиями использования территорий
- - граница населенного пункта
- - обозначение ОКС по сведениям ГКН
- 59:32:3020001 - номер кадастрового квартала
- 59:32:3020001:530 - номер учтенного земельного участка

Заявитель: ОАО "МРСК Урала"

подпись

Владимирова А.Л. (по доверенности № ПЭ/430-2023 от 21.01.2023г.)